

第20回 パネル調査・カンファレンス

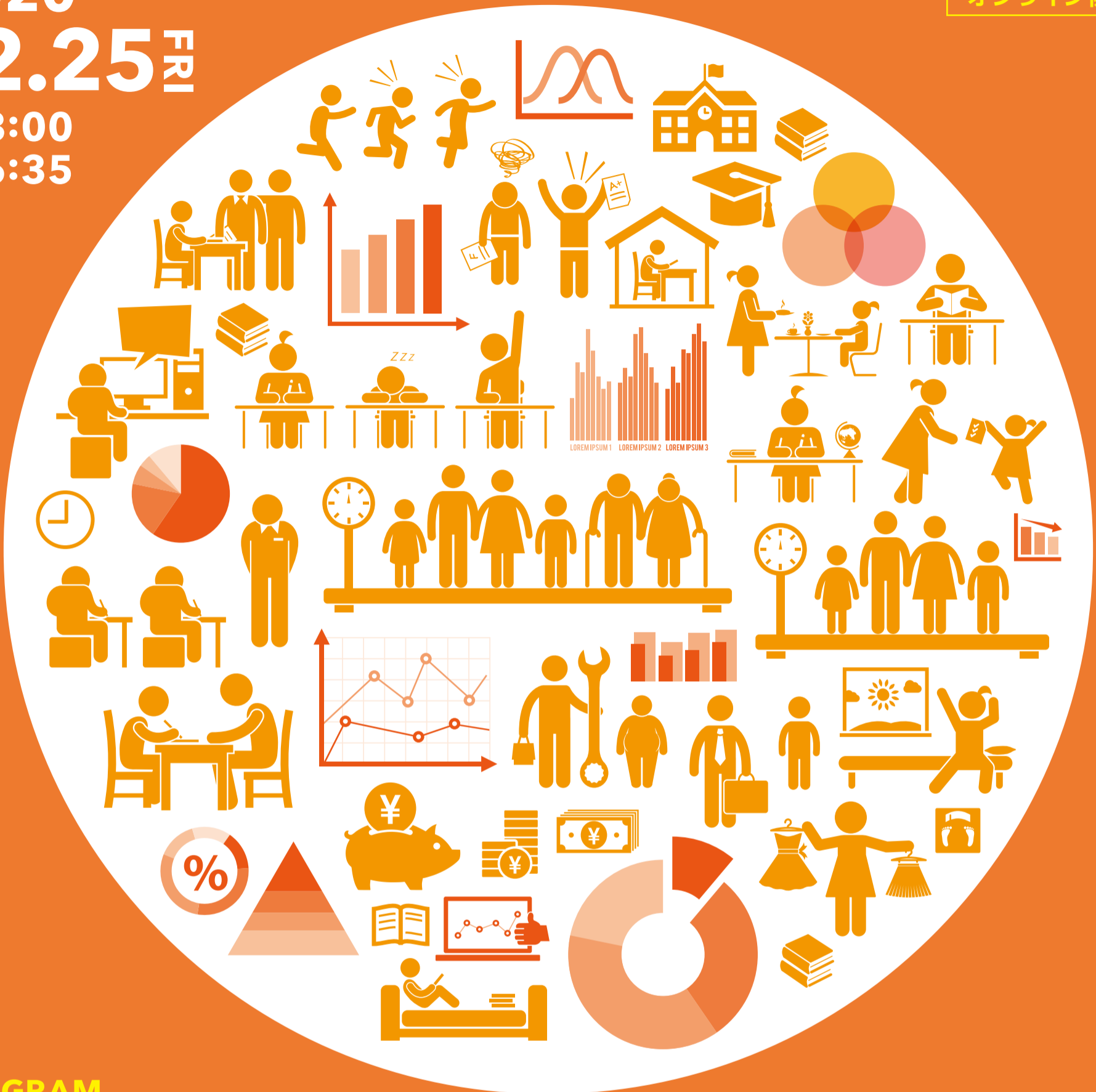
2020

12.25^{FRI}

オンライン開催

13:00

16:35



PROGRAM

- | | |
|--|--|
| <p>13:00-13:10 開会の辞 山本 勲 (慶應義塾大学)</p> <p>13:10- 第1部 — 研究成果報告 —</p> <p>13:10-13:40 親の社会経済的地位と子供の肥満の関連の国際比較
— 国際共同研究プログラム(ORA)より
赤林 英夫・亀山 友理子(慶應義塾大学)・野崎 華世(大阪経済大学) 他</p> <p>13:40-14:10 「子どもの生活と学び」プロジェクトについて
— 調査設計、調査対象・内容、特徴と課題
野崎 友花(ベネッセ教育総合研究所)</p> <p>14:10-14:40 行動経済学的パラメーターの変化に関する研究
— 「暮らしの好みと満足度についてのアンケート調査」を用いた分析
明坂 弥香(大阪大学)</p> <p>14:40-14:50 休憩 (10分)</p> | <p>14:50- 第2部 — 調査の長期化による課題 —</p> <p>14:50-15:20 「東大社研・高卒パネル調査」にみる初期脱落の傾向とバイアスの補正
山口 泰史(東京大学社会科学研究所)</p> <p>15:20-15:50 Construction and use of Japan Household Panel Survey (JHPS/KHPS) sample weights
Mateus Silva Chang (Keio University)</p> <p>15:50-16:20 「消費生活に関するパネル調査」の脱落傾向と補正について
坂口 尚文(慶應義塾大学)</p> <p>16:20-16:35 総括・閉会の辞 樋口 美雄 (慶應義塾大学大学院)</p> |
|--|--|

主催 慶應義塾大学パネルデータ設計・解析センター

共催 大阪大学社会経済研究所行動経済学研究センター／一橋大学経済研究所／東京大学社会科学研究所

※参加ご希望の方は、右記URLより事前にご登録ください(12/23(水)締切) <https://forms.gle/kzRgyzKu1qdUuJH36>

問い合わせ 慶應義塾大学パネルデータ設計・解析センターJPSC部門 事務局 jpsc.office@pdrc.keio.ac.jp



QRコード

